

בראשית נבראה אבן

הציור ועבודת הסטודיו משקפים את המציאות העכשווית. בשנה האחרונה, בזמן שהרגשתי שהעולם מתפרק סביבי, ניסיתי להבין את צורותיו החדשות. להביא אל הציור סדר חדש שיסביר, ולו בדוחק, את מה שקורה. להכיל את החדש ולהתכיל אל מציאות חדשה שעדיין מחפשת את דמותה.

בתערוכה 'בראשית נבראה אבן', מוצג גוף עבודות חדש שבו כתמי צבע המונחים זה ליד זה יוצרים דימוי של פסיפס. לצד סדרה זו מוצגות עבודות קודמות המרמזות על תהליכים ורעיונות שקדמו לסדרת העבודות החדשה. סופן של תרבויות, גדולות כקטנות, נגמר בתל אבנים והריסות. הכאוס של הסוף אינו שונה בהרבה ממה שקדם לו: הכאוס של ראשיתן. בבסיס עבודתי אני יוצר שפה ציורית שהולכת ונבנית וכשהיא מתפרקת היא משמשת כאבני הבניין לסדרה הבאה. הפעם חשתי שהעולם שלי צריך להבנות מחדש מצורות בסיסיות ופשוטות: מאבן ליד אבן. מצאתי נחמה בכתם צבע שמונח במקום מסוים, בתבנית ובגודל ידועים מראש. במהלך הציור התחברו האבנים הקטנות לסך חדש ומורכב, שהתפרק ונבנה בו-בזמן ותיאר דימוי של מצפן הרוס או פיצוץ פסיכדלי. מתוך הערעור הצלחתי ליצור סדר ודימויים שמהדהדים את מה שחשבתי עליו- בחינה מחדשת של רעיונות, ערכים, מצפון ואידיאולוגיה.

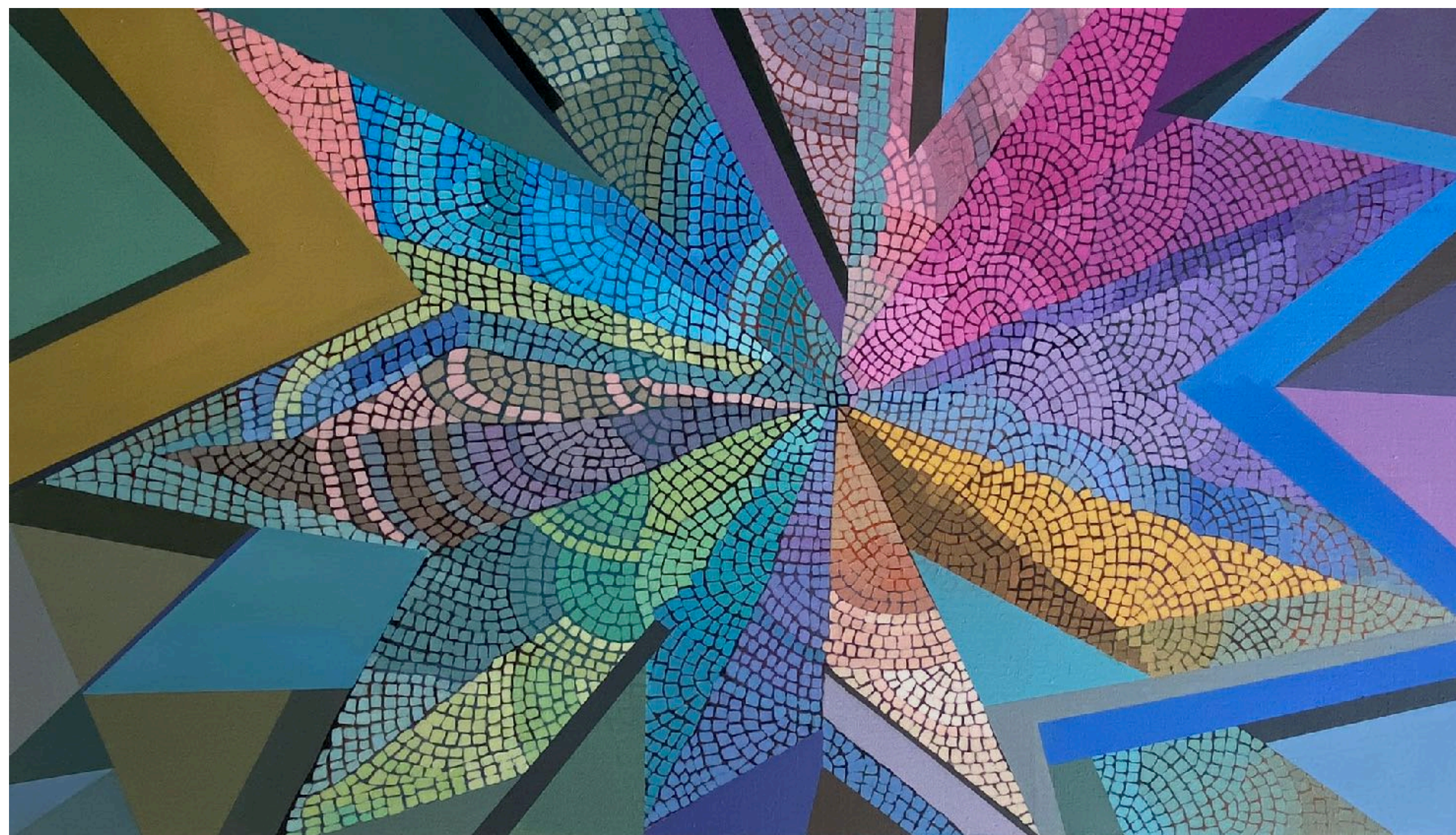
עבודת הציור דורשת שקט פנימי שיאפשר ריכוז ועיבוד רעיונות. אבל בזמן עבודתי התדפקה המציאות על דלת הסטודיו. בין מבזקי חדשות, שיחות עם הורי בזמן אזעקות, מלחמה והפגנות, הידיעה שאני רחוק מידי ובו זמנית קרוב, הציור צחק ממני. בשעה שגייסתי את כל מאמצי על מנת להתרכז, לצאת ממצב נפשי סבוך, הרגשתי כאילו הציורים צוחקים ממני וממאמצי לרתום אותם לסדר פנימי ורעיוני. צורת האות ח' שמשה אותי לתחימת כל אבן מצויירת, והציור, שוב ושוב, השמיע לי את הצליל החח....

בראשית נבראה אבן. קשה וקרה, אך יפי הבריאה צפון בה. היא תצריף של יסודות מרחבי היקום. אפשר לצרף בה אינספור צירופים ולהסיק ממנה אינספור מובנים.

יש בה מן הפשוט ומן הנעלה – מן הגשמי ולמרות כובד משקלה, מן הרוחני.

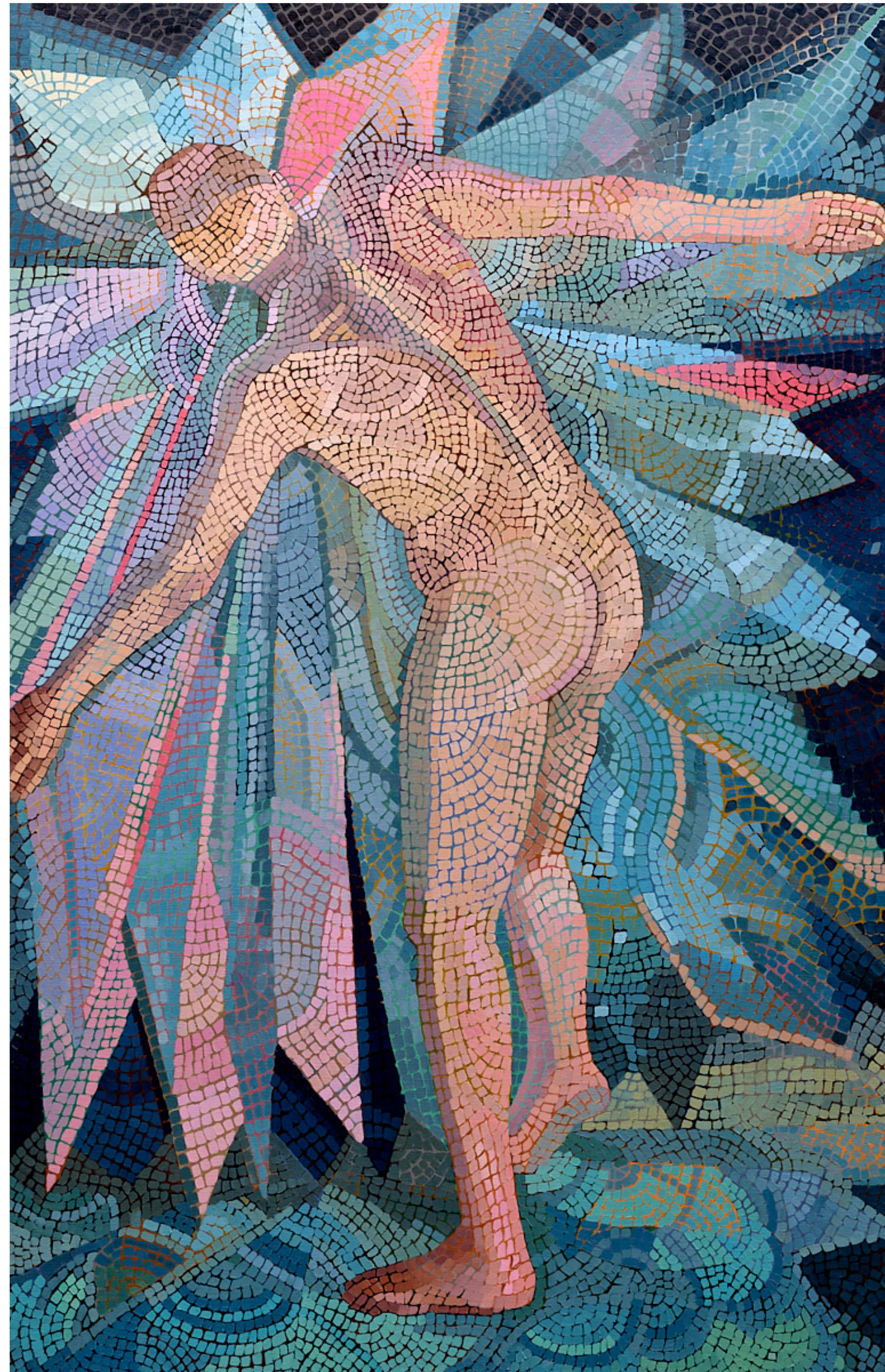
בראשית נבראה אבן, והיא תמצית הכול. יש בה קסם, והוא נחשף ביתר שאת כשהיא חוברת אל אבנים אחרות כדי למתוח דרך, להעמיד מבנה, להותיר שריד מעבר מפואר וידע נעלה לבאות. הפרד אותה משאר האבנים – ופגעת במהות, במארג הקיומי. מרגע הפירוק, יידרש נצח לחפש את היחידות שנפרדו – ונצח לחבר אותן שוב כדי ליצור ישן-חדש. האפשרות לראות את המשמעויות ולרדת לעומקן תתרחק. מרגע הפירוק, חותם ההרס שהיה יישאר לעד. שולי האבן יישחקו. יתקהו. לא יתחברו שוב זה לזה.

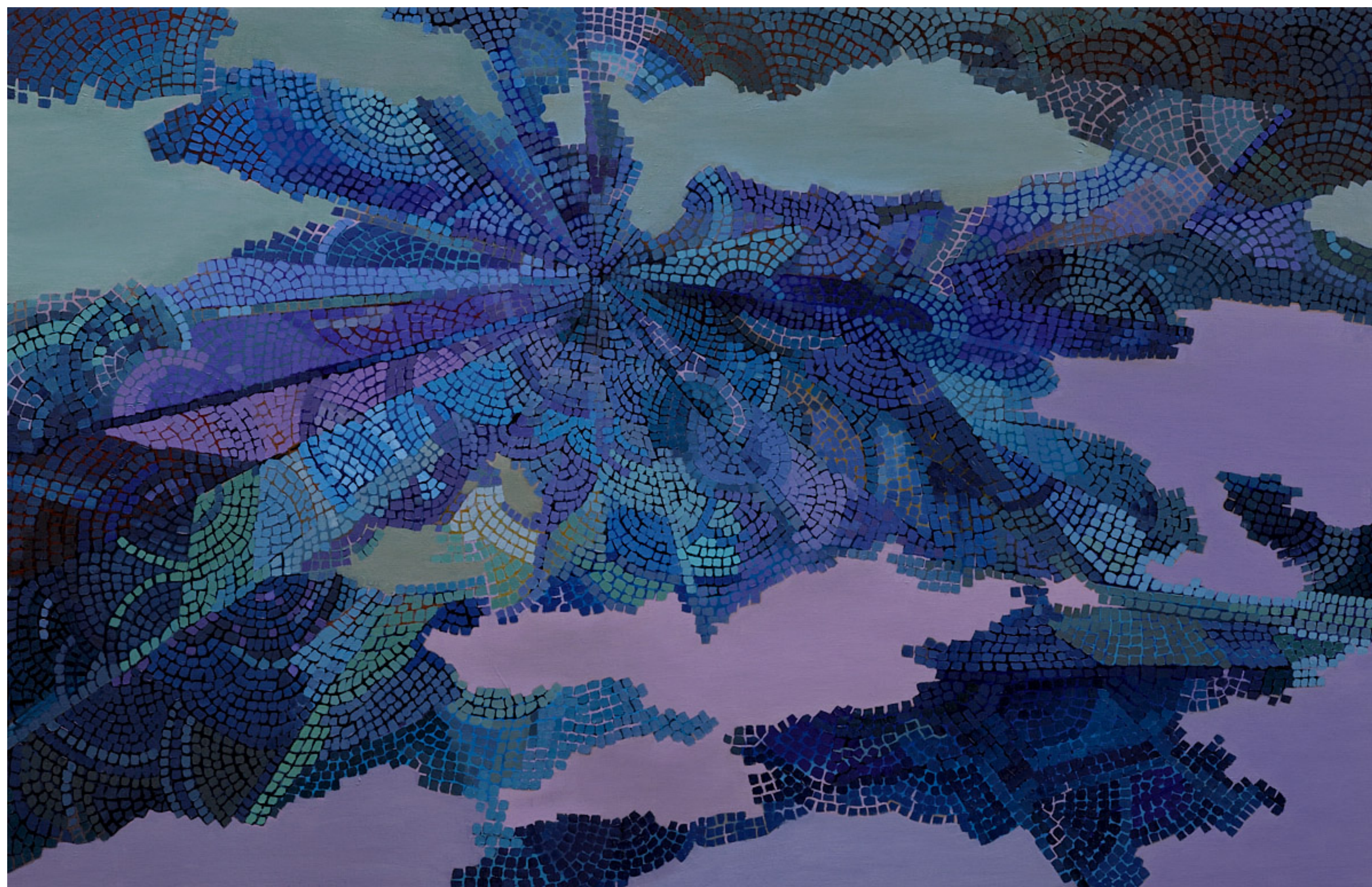
וצבעיה יעלמו וייבלעו בחושך שעל פני תהום.



Broken Compass, 2024, 80 x 140 cm

Folding Up, 2025, 140 x 90 cm





Disintegrate, 2025, 90 x 140 cm



Broken Compass 2, 2024, 90 x 140 cm



Genesis, 2024, 120 x 190 cm



One Square at a time. 2023
80 x 60 cm

One Square at a time 2 2023
80 x 60 cm

